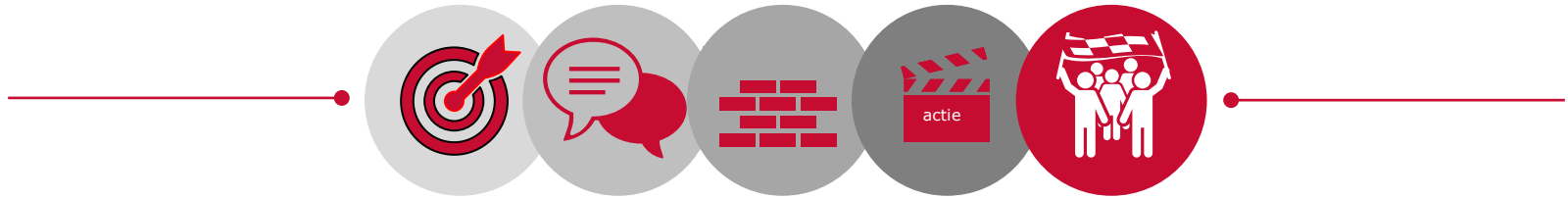

Strategie NOREA 2021-2025

[10 December 2020]

Introductie strategie 2021-2025

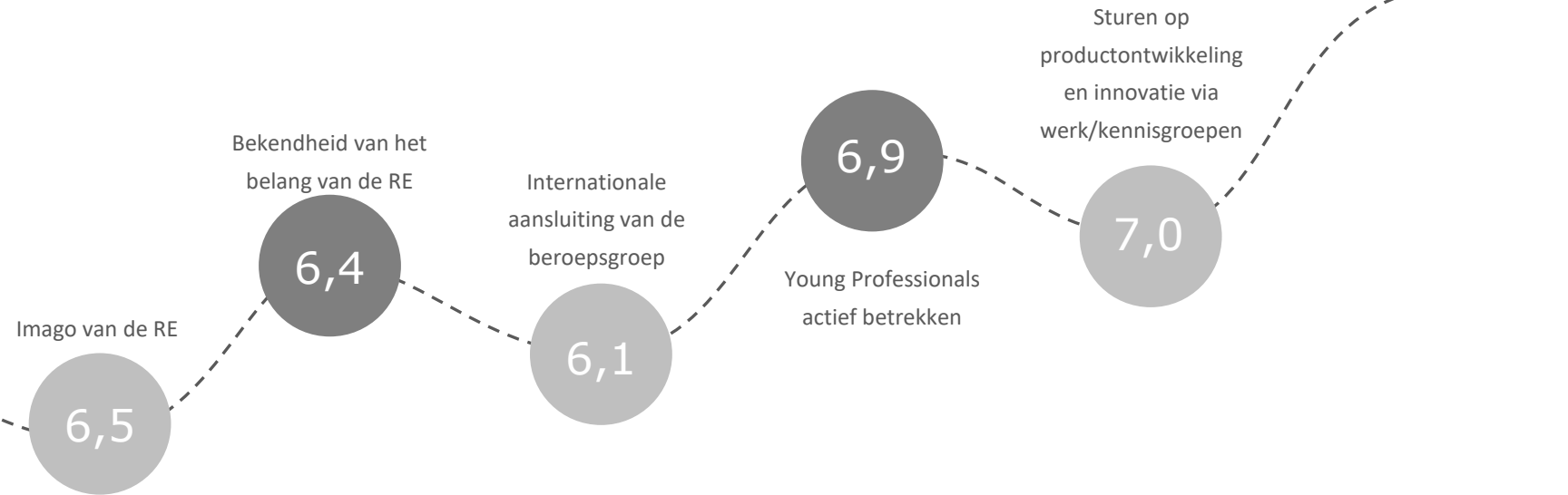


Doel van vandaag



- Toelichting
- Klankborden
- Draagvlak
- Kort cyclisch
- Samen

Terugblik strategie 2017-2020



Strategische speerpunten



Bevorderen maatschappelijke relevantie en externe profilering

Het beroep/merk RE wordt breed in de maatschappij (h)erkend in relatie tot de digitale agenda van Nederland en staat voor onafhankelijke deskundigheid op het gebied van informatietechnologie.



Het zijn van frontrunner en thought leader in ons vak

Als beroepsgroep zijn wij toonaangevend op het gebied van beheersen van IT en IT-risico's. De focus ligt op technologische ontwikkelingen en IT innovaties die binnen afzienbare tijd gemeengoed zijn en maatschappelijke impact hebben.



Verbinden van leden en andere professionals

Een sterke betrokkenheid en verbinding van leden en andere professionals bij de beroepsorganisatie bepaalt het succes en daarmee de slagkracht van NOREA. En dit is nodig om als NOREA te kunnen accelereren op het vlak van maatschappelijke relevantie.



Verstevigen kwaliteit van ons vak

De beginselen van een RE zijn deskundigheid, objectiviteit en onafhankelijkheid, waarbij kennis, opleiding en kwaliteit essentieel zijn. De door de RE geleverde dienst of product moet daarom altijd, bij 100% van de opdrachten, op het hoge niveau liggen.

Maatschappelijke relevantie en externe profilering

Partnering

- Stakeholder-analyse en periodiek overleg met stakeholders
- Naar analogie van ENSIA, VIPP, SUAG en DigiD een rol organiseren voor de RE
- Netwerk bij ministeries en toezichthouders vergroten

Publieke debat opzoeken

- Inzetten van multi-channel communicatie-uitingen
- Boegbeelden uit ledenbestand aan tafel in de media
- Strategische relaties opbouwen met relevante ministeries



Vergroten bekendheid RE

- Kracht van en samenwerking met universiteiten gebruiken
- Kracht van Young Profs verder benutten
- Structureel organiseren van webinars (samen met anderen)
- Verbeteren profilering op social media
- Communitatie-commissie breder inzetten

RE



Website als kennisplatform

- Toegankelijkheid website verbeteren voor derden
- Basisvindplaats van kennis voor leden
- Actualiseren/herijken content



Frontrunner en thought leader in ons vak

Instellen taskforces

- Actuele onderwerpen (AI, Cybersecurity, Privacy, Cloud) voorzien van handreikingen voor RE's
- Actief ventileren kennis & ervaring in de media



Benadering media

- Media overtuigen dat zij ons kunnen benaderen voor inzichten
- RE's stimuleren als schrijvers/sprekers

Intensiveren samenwerking met universiteiten

- Frequent in gesprek met de IT-audit opleidingen en andere universitaire opleidingen
- Afgestudeerde onderwerpen aandragen en afgestudeerden kunnen zitting nemen in Taskforces



Betrekken stakeholders

- Actief ontplooiën en aanknopen van relaties met stakeholders als ministeries, toezichthouders, universiteiten, bedrijfsleven met impact op IT-innovatie
- Bij overheidsprogramma's en politieke partijen verduidelijken welke rol RE's kunnen vervullen en deze rol verankeren



Ontwikkelen en delen van kennis intensiveren

- Website als kennisplatform inrichten om ontwikkeling en deling van kennis tussen leden en andere professionals te stimuleren
- Bevorderen kennisdeling via o.a. webinars, trainingen, themabijeenkomsten



Verbinden van leden en andere professionals



Verbeteren interne verbinding

- Warm welkom nieuwe leden
- Het instellen van taskforces met focus op beheersing IT-innovatie en bijbehorende risico's
- Herstructureren van werk- /kennismgroepen en rollen binnen de groepen rouleren om deelname zo te verbeteren voor geïnteresseerde leden
- Periodieke interne communicatie over successen
- Vaktechnisch gerichte (digitale) bijeenkomsten organiseren
- Versterken persoonlijke relaties via netwerk-bijeenkomsten, evt. specifieke bijeenkomsten voor belangengroepen (zzp'ers)

- Meer verbinding met andere strategische partijen / professionals door maatschappelijk relevant te zijn
- Sneller inspelen op IT/innovatie risico's doordat RE als kennishebber wordt gezien
- Actief participeren in gremia en samenwerken met andere beroepsgroepen
- Samenstellen communicatie-toolkit voor leden t.b.v. éénsluitende externe multi-channel communicatie-uitingen

Uitbouwen relaties met anderen

Verstevigen kwaliteit van ons vak



Opleiding en permanente educatie



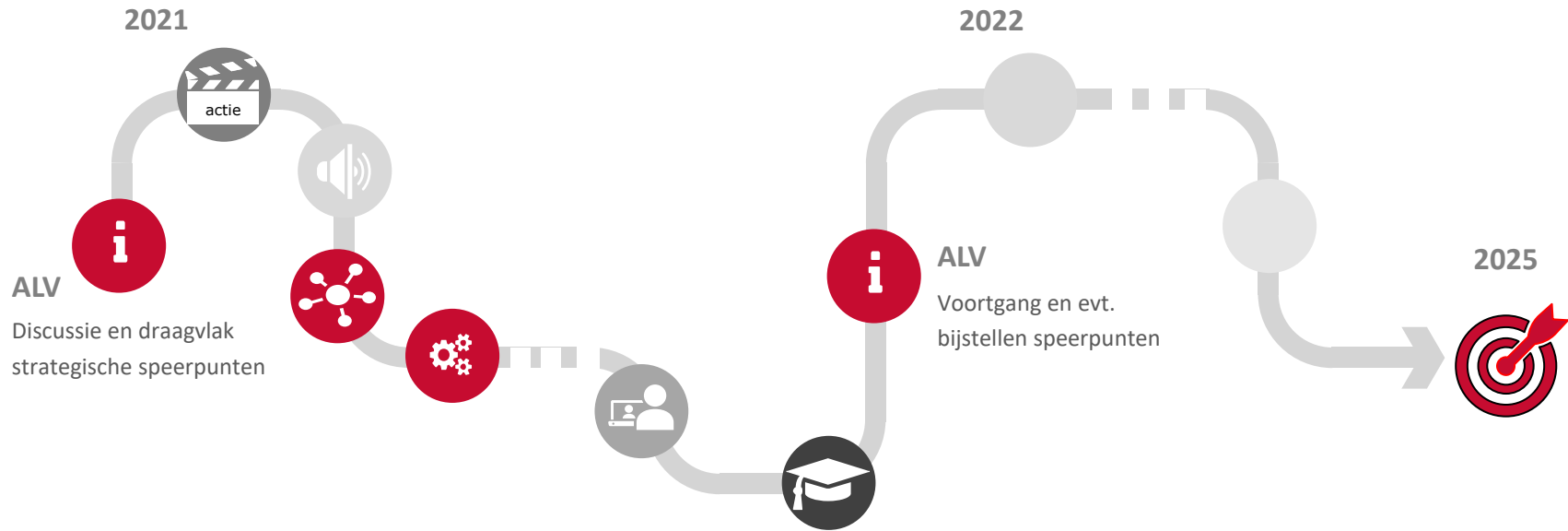
- Frequent in gesprek en uitbreiden samenwerken met universiteiten met als doel vergroten bekendheid RE, kennisontwikkeling en relevantie voor maatschappij
- Periodiek actualiseren eindtermen
- Verplicht toetsen op specifieke onderwerpen (kennistoetsen en CKO-onderzoeken)

Uitbrengen nieuwe guidance

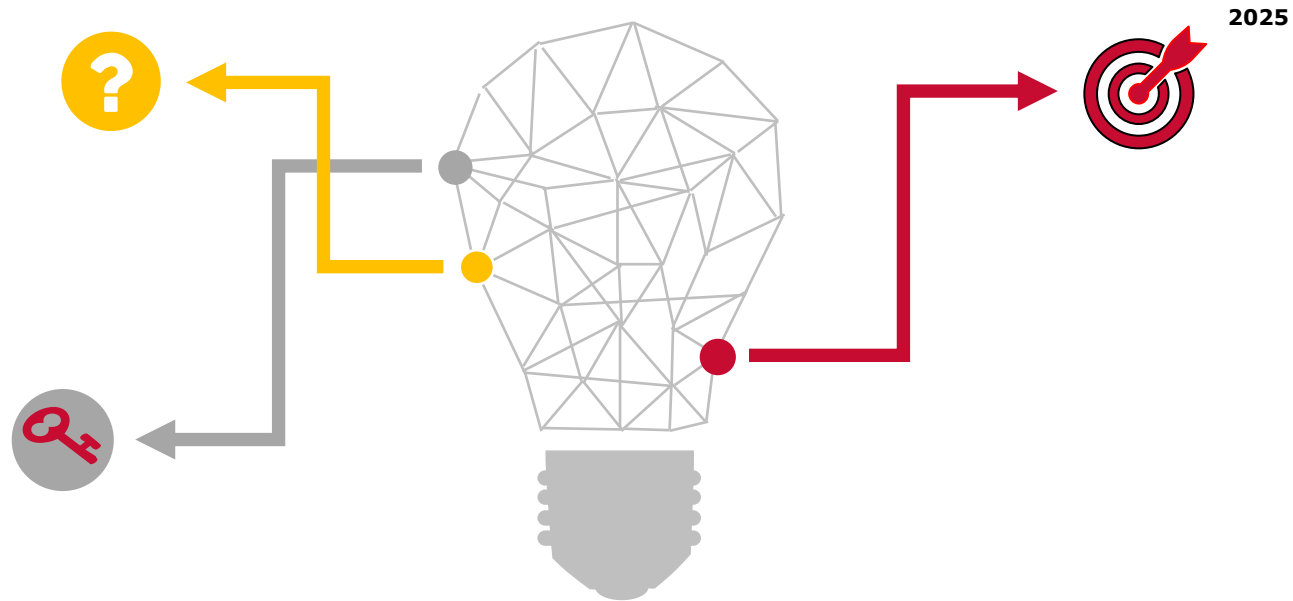


- Uitbrengen nieuwe handreikingen
- Periodiek actualiseren regels en richtlijnen
- Meldpunt/vraagpunt kwaliteit inrichten (indien nodig)
- Kennisplatform onderhouden om ontwikkeling en deling van kennis, kwaliteitsvraagstukken en best-practices tussen leden te stimuleren

Roadmap – kort cyclisch



Uitnodiging tot klankborden, suggesties, samen uitvoeren



Bedankt

Voor meer informatie kun je contact opnemen met:

Irene Vettewinkel
+31623369251
voorzitter@norea.nl

Wilfried Olthof
+31624090380
w.olthof@norea.nl

© NOREA

[10 December 2020]